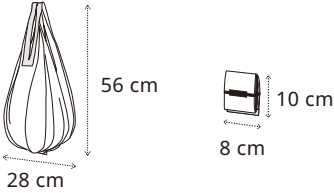
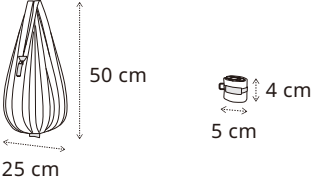


Shupatto

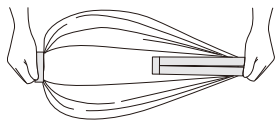
○Technische Daten

| Produkte | Größe | Kapazität | | Material |
|-------------------------------|---|-----------|------|-----------|
| Shupatto Kompakttasche Drop |  | 16 L | 5 kg | Polyester |
| Shupatto Minitasche Drop 12 L |  | 12,6 L | 5 kg | Polyester |

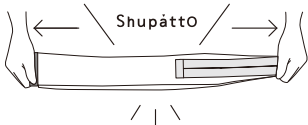
Hergestellt in China

○So wird Shupatto gefaltet

• Shupatto Kompakttasche Drop



Griff und Band an der Unterseite der Tasche halten



Ziehen

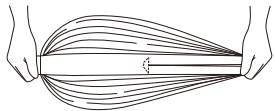


Dreimal in die Hälfte falten

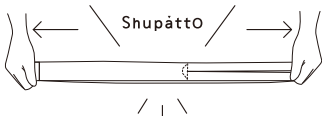


Das Band umwickeln, damit die Tasche verschlossen bleibt

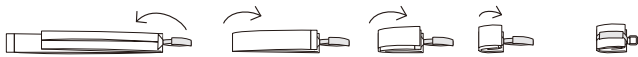
• Shupatto Minitasche Drop 12L



Griff und Band an der Unterseite der Tasche halten



Ziehen



Am Anbringungsteil des Gummibandes falten

Dreimal in die Hälfte falten

Das Band umwickeln, damit die Tasche verschlossen bleibt

○Vorsicht bei Gebrauch

- Kinder das Produkt nicht unbeaufsichtigt verwenden lassen.
- Lassen Sie die Tasche nicht zu lange schwerbeladen hängen.
- Wird die Tasche über den Boden geschleift oder werden scharfkantige Gegenständen darin aufbewahrt, kann dies die Tasche beschädigen.
- Bei anfänglicher Ingebrauchnahme oder bei Kontakt mit nassen Gegenständen kann ein gewisser Farbverlust entstehen.
- Den Schirm nur für den vorgesehenen Zweck verwenden.

○Pflegeanleitung

- Die Tasche sofort nach der Benutzung zusammenfalten.
- Wenn sich die Tasche nicht richtig an den Falten zusammenfalten lässt, richten Sie die Faltlinien manuell aneinander aus und falten Sie dann die Tasche zusammen.
- Waschmaschinenfest (max. Temperatur: 30 °C)
- Vermeiden Sie die Verwendung von Chlorbleiche, Weichspüler, Trockner oder elektrischem Bügeleisen für die Tasche. Vermeiden Sie ebenso Einweichwäsche.
- Nach dem Waschen die Faltlinien aneinander ausrichten, dann die Tasche flach hinlegen und im luftigen Schatten trocknen lassen.