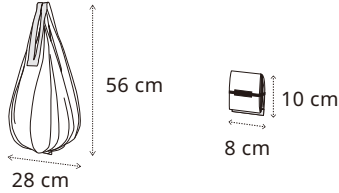
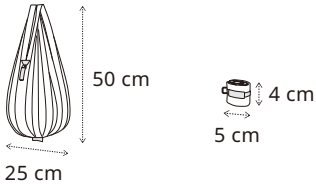


Shupátto

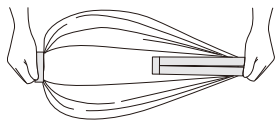
○Especificaciones

Productos	Tamaño	Capacidad		Material
Shupatto Bolsa Compacta Drop		16 L	5 kg	Poliéster
Shupatto Bolsa Mínima Drop 12 L		12,6 L	5 kg	Poliéster

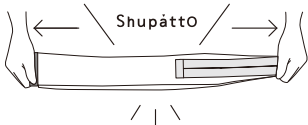
Fabricado en China

○Cómo plegar Shupatto

• Shupatto Bolsa Compacta Drop



Sostenga la parte superior e inferior del bolso



Tire

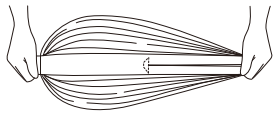


Doblar por la mitad tres veces

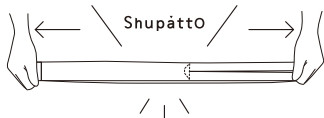


Envuelve la banda alrededor para mantenerla cerrada

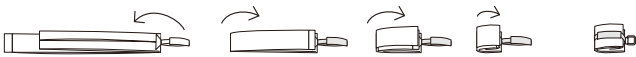
• Shupatto Bolsa Mínima Drop 12L



Sostenga la parte superior e inferior del bolso



Tire



Pliegue en las cintas a las que está adherida la banda

Doblar por la mitad tres veces

Envuelve la banda alrededor para mantenerla cerrada

○Precauciones durante el uso

- No permita que los niños lo utilicen sin supervisión
- No cuelgue la bolsa durante un largo período con objetos pesados en su interior.
- Esta bolsa puede sufrir daños si se arrastra y se transportan objetos afilados en su interior.
- Al comenzar a usar esta bolsa y al entrar en contacto con objetos mojados, podría producirse cierta decoloración.
- No use este producto para fines ajenos a su fin previsto.

○Cuidados

- Pliegue la bolsa inmediatamente después del uso.
- Si los pliegues de la bolsa no se pliegan correctamente, pliéguela tras darle forma siguiendo la línea de plegado.
- Lavable a máquina (temp. máx.: 30 °C)
- No use blanqueador con cloro ni suavizante y no la introduzca en una secadora ni la planche.
- Después del lavado, y tras darle forma siguiendo la línea de plegado, déjela secar colocándola plana a la sombra en un lugar bien ventilado.